

**FÖLDRAJZ**

**EMELT SZINTŰ**

**ÍRÁSBELI VIZSGA**

**2012. október 16. 14:00**

Az írásbeli vizsga időtartama: 240 perc

Pótlapok száma	
Tisztázati	
Piszkozati	

**EMBERI ERŐFORRÁSOK**

**MINISZTERIUMA**

--	--	--	--	--	--	--	--	--	--	--	--	--	--	--

## Fontos tudnivalók

A **feladatlap** megoldására felhasználható időkeret **240 perc**. A megoldáshoz **nem használhatja a középiskolai atlaszt**.

Amennyiben szükséges, **használja a zsebszámológépet, körzöt, vonalzót**, de a feladatlapban **tüntesse fel a megoldás menetét is!**

A feladatokat **tetszőleges sorrendben** oldhatja meg.

Először figyelmesen **olvassa el** a feladatokban megfogalmazott kérdéseket, majd **gondolja át** válaszát, és azt **tintával (tollal) írja be** a megfelelő helyre! Ha szükséges, a megoldást javíthatja, de a nem egyértelmű áthúzás, javítás, valamint ceruzával történt beírás esetén az adott feladatrésze nem kaphat pontot.

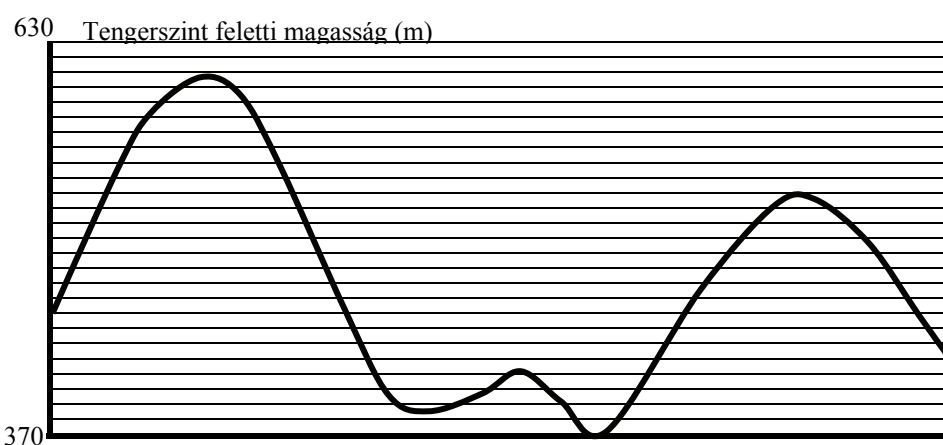
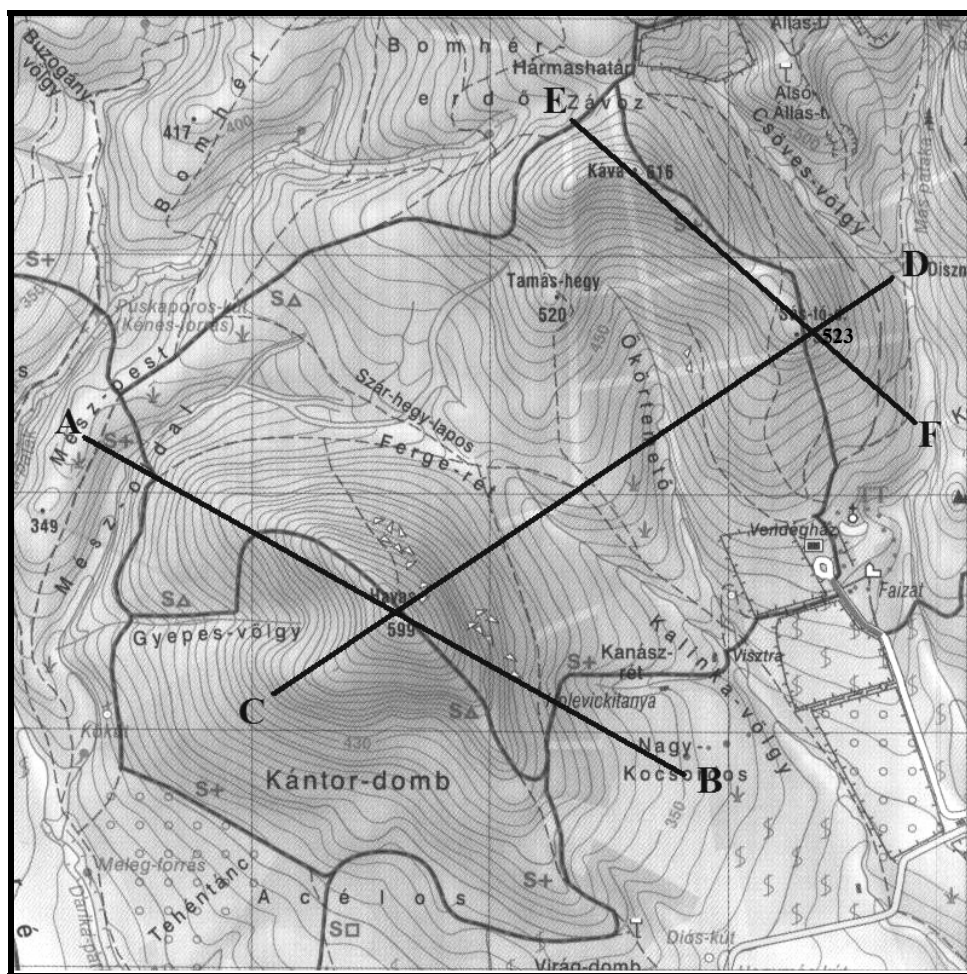
Mindig a feltett kérdéseknek megfelelően válaszoljon! Az elvártnál több válasz (pl. kettő helyett három példa megnevezése) nem jár többletponttal.

Az egyes feladatok megoldásával **elérhető** maximális **pontszámról**, illetve a részpontszámokról a feladatok mellett/után feltüntetett pontok tájékoztatnak. Kérjük, hogy a **szürke négyzetekbe** semmit **ne írjon!**

[illegible]

**1. Figyelje meg az alábbi térképrészletet, és oldja meg a feladatokat!**

**a) Karikázza be annak a szakasznak a számát, amely mentén a metszet készült!**



1. AB szakasz      2. CD szakasz      3. EF szakasz

---

1 pont

--	--	--	--	--	--	--	--	--	--	--	--	--	--	--	--	--	--

b) A domborzatábrázolás, mely két módszerét ismeri fel a térképen?

1. ....
2. ....

2 pont

c) Minden térkép valamilyen szempontból torzítva ábrázolja a Föld felszínét. Indokolja meg, hogy mi a torzítás oka!

.....  
 .....

2 pont

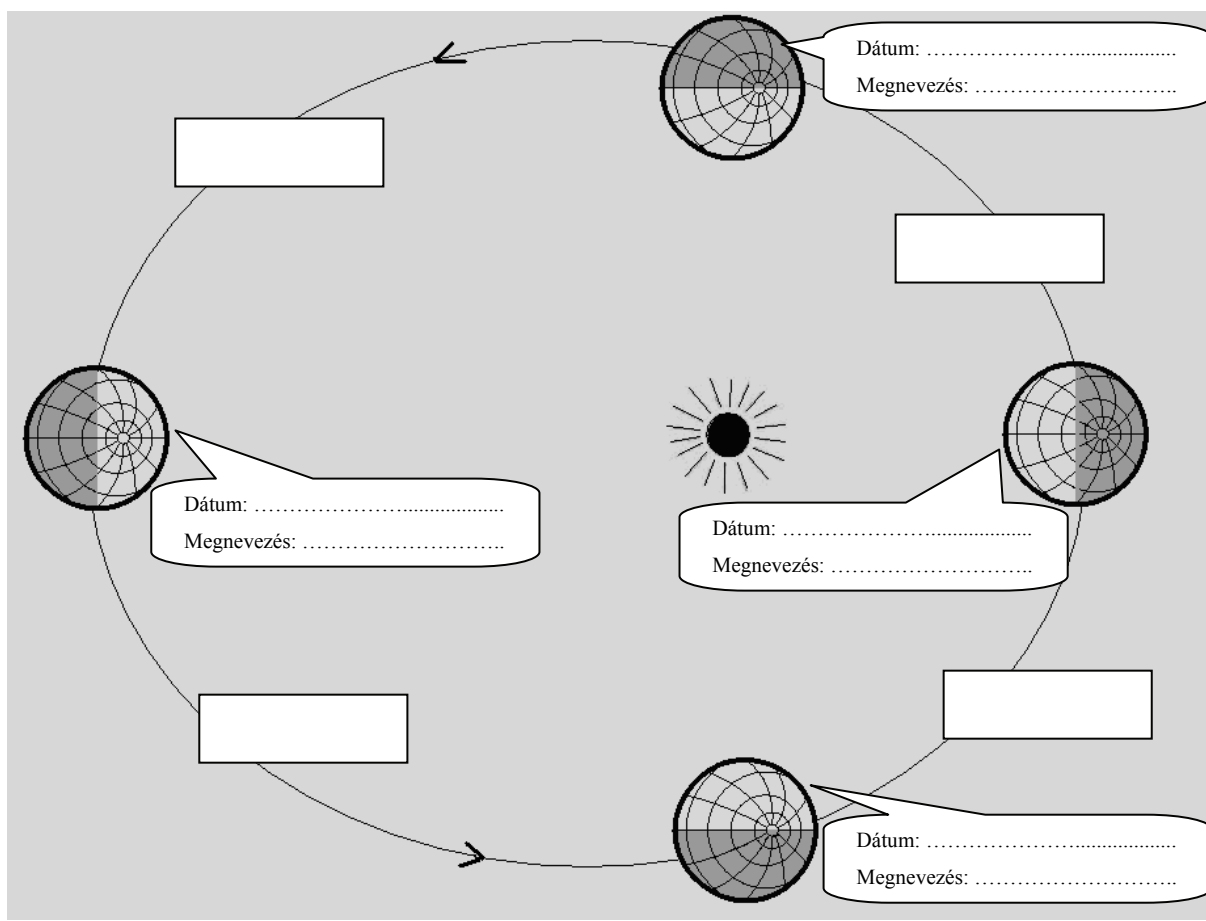
d) Milyen típusú vetület küszöbölheti ki a torzítás legalább egyik elemét (tulajdonságát)?  
 Nevezzen meg egy példát!

.....

1 pont

6 pont

2. **Tanulmányozza az ábrát, és oldja meg a feladatokat!** Az ábra az északi pólus irányából mutatja Földünket.



--	--	--	--	--	--	--	--	--	--	--	--	--	--	--	--	--	--

- a) Írja az ábrán az egyes időpontokhoz azt a dátumot, amikor bolygónk az adott helyzetben van. Nevezze meg a nevezetes időpontokat is!

Írja az üres téglalapokba azoknak az évszakoknak a nevét, amikor a Föld az északi félgömbre vonatkoztatva az adott pályaszakaszon mozog!

12 pont	
---------	--

- b) Melyik fogalom, jelző igaz az ábrán bemutatott évszakokra? Húzza alá az egyetlen helyes választ!

*földrajzi, csillagászati, meteorológiai*

1 pont	
--------	--

- c) Mi jellemzi a napszakok hosszát a sarkpontokon? .....

1 pont	
--------	--

- d) Hány fokos szöget zár be a Föld északi és déli pólusát összekötő képzeletbeli egyenes az ekliptika síkjával?.....

1 pont	
--------	--

- e) Ki volt az a tudós, aki elsőként fogalmazta meg a bolygók Nap körüli mozgásának törvényszerűségeit?

.....

1 pont	
--------	--

- f) Melyik időtartam jelöli a Föld Nap körüli keringésének pontos időtartamát? Karikázza be az egyetlen helyes válasz sorszámát!

1. 365 nap 2 óra 48 perc 46 mp
2. 365 nap 5 óra 48 perc 46 mp
3. 365 nap 11 óra 48 perc 46 mp
4. 365 nap 17 óra 48 perc 46 mp

1 pont	
--------	--

<b>17 pont</b>	
----------------	--

--	--	--	--	--	--	--	--	--	--	--	--	--	--	--	--	--	--	--	--

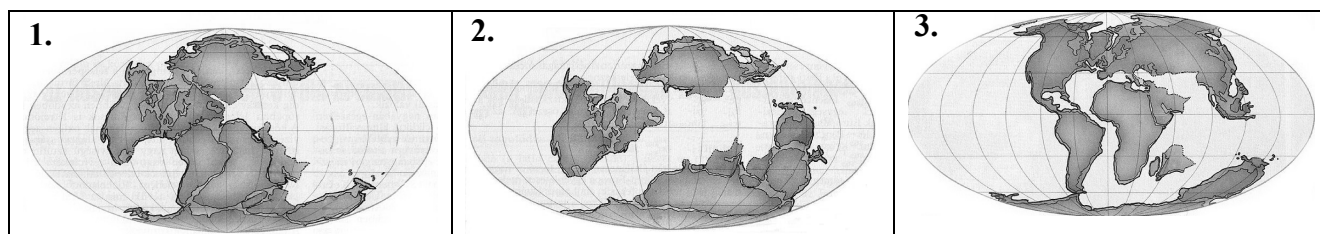
### 3. Oldja meg a földtörténetre vonatkozó feladatokat!

a) Egészítse ki a hiányos táblázatot! Írja a vonalra a hiányzó idő, időszak illetve kor nevét!

Idő	Időszak	Kor
ÚJIDŐ	.....	HOLOCÉN
		PLEISZTOCÉN
	HARMADIDŐSZAK	PLIOCÉN
		.....
		OLIGOCÉN
		.....
KÖZÉPIDŐ	KRÉTA	
	JURA	
	.....	
.....	.....	
	KARBON	
	DEVON	
	SZILÚR	
	ORDOVICIUM	
	KAMBRIUM	
ELŐIDŐ		
ŐSIDŐ		

6 pont

b) Írja a térképek sorszámát az a) pontban található táblázat megfelelő négyzetébe!



3 pont

--	--	--	--	--	--	--	--	--	--	--	--	--	--	--	--	--	--

- c) Írja az a) pont táblázatába a megfelelő körbe a hegységképződések nevének és a jellegzetes élőlényeknek a betűjelét!

Hegységképződések

a) Eurázsiai-hegységképződés

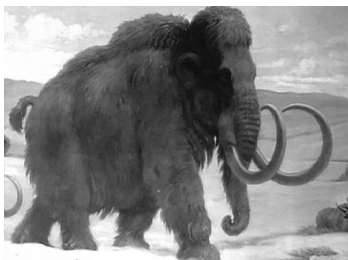
b) Kaledóniai-hegységképződés

c) Pacifikus-hegységképződés

d) Variszkuszi-hegységképződés

Ősi élőlények:

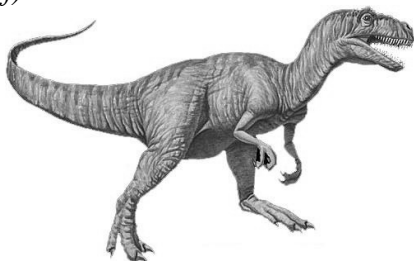
e)



g)



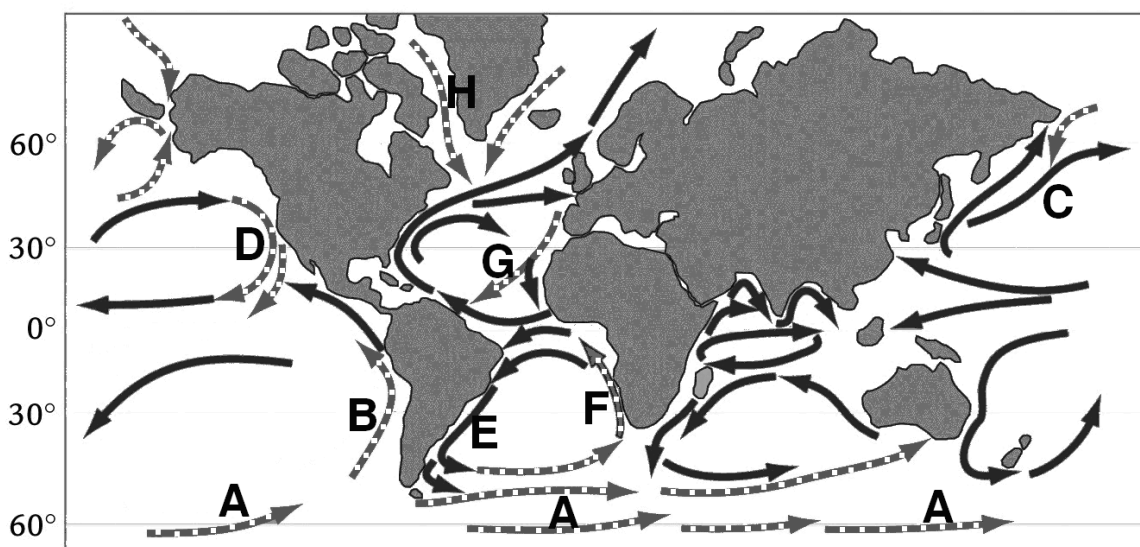
f)



7 pont

16 pont

4. Tanulmányozza a térképet, és válaszoljon a kérdésekre!



--	--	--	--	--	--	--	--	--	--	--	--	--	--	--	--	--	--

- a) Mi határozza meg a tengeráramlások vizének mozgásirányát? Nevezzen meg két fő tényezőt!

.....

2 pont	
--------	--

- b) Írjon két olyan betűjelet a vonalra, amely hideg tengeráramlást jelöl!

.....

2 pont	
--------	--

- c) Nevezze meg a „G” tengeráramlás irányát meghatározó konkrét tényezőt!

.....

1 pont	
--------	--

- d) Nevezze meg az alábbi betűkkel jelölt tengeráramlásokat!

C: ..... H: .....

2 pont	
--------	--

- e) Határozza meg a hőmérsékleti anomália fogalmát!

.....

.....

Mit jelent a pozitív jelző a hőmérsékleti anomália kifejezés előtt?

.....

.....

Írja a vonalra egy olyan tengeráramlás betűjelét, amelyik pozitív hőmérsékleti anomáliát okoz!

.....

4 pont	
--------	--

<b>11 pont</b>	
----------------	--

## 5. Oldja meg a tengerekkel kapcsolatos feladatokat!

- a) Mely fogalmakra ismer a meghatározások alapján? Nevezze meg a fogalmakat!

1. Az a hőmennyiség, amely valamely 1 kg tömegű anyag hőmérsékletének 1 °C-kal történő emeléséhez szükséges:

.....

2. Zárt, önálló medencével rendelkező tenger a kontinensek belsejében vagy azok között:

.....

3. Olyan tenger, amely nyitott, általában nincs önálló medencéje, és a nyílt óceántól szigetsor választja el:

.....



--	--	--	--	--	--	--	--	--	--	--	--	--	--	--	--

4. A mély vízű, meredek tengerpartokon megfigyelhető hullámjelenség:

.....

5. A tenger vízszintjének hatóránkénti váltakozása/emelkedése és süllyedése:

.....

5 pont

b) Válaszoljon a tengerhajózással kapcsolatos kérdésekre!

1. Mi a tengeri áruszállítás két fő előnye?

.....

2. Mi a tengeri áruszállítás legnagyobb hátránya?

.....

3. Nevezze meg Európa legforgalmasabb tengeri kikötőjét!.....

4. Mely fontos nyersanyag érkezik a Perzsa-öbölből ebbe a kikötőbe?.....

5 pont

10 pont

6. Tanulmányozza a táblázatot, és válaszoljon a kérdésekre! A táblázat baloldali oszlopának számai (1.–9.) egy-egy mérőállomást jelölnek.

A napfénytartam átlagos havi és évi összegei (óra)

mérőállomás	J.	F.	M.	Á.	M.	J.	J.	A.	Sz.	O.	N.	D.	összesen
1.	58	79	139	182	246	258	276	257	188	126	62	44	1915
2.	62	93	144	183	243	262	285	266	197	130	71	49	1985
3.	67	93	136	179	249	266	299	278	193	141	73	51	2025
4.	59	83	136	186	252	269	297	270	195	134	67	40	1988
5.	61	82	134	186	258	271	304	274	198	139	73	45	2025
6.	64	90	143	187	258	271	309	286	211	152	79	52	2102
7.	58	74	136	179	244	267	299	268	198	139	74	47	1983
8.	62	75	139	189	251	259	281	262	191	138	67	46	1960
9.	93	89	138	169	217	234	268	246	190	139	80	71	1934

Péczely Gy.: Éghajlattan alapján

a) Melyik félgömbön találhatóak a mérőállomások?

.....

Indokolja válaszát! .....

.....

.....

2 pont

--	--	--	--	--	--	--	--	--	--	--	--	--	--	--	--	--	--

**b)** Melyik mérőállomás környékén hullhat a legkevesebb csapadék?

A mérőállomás száma: .....

Indokolja választását! .....

.....

2 pont	
--------	--

**c)** Ha feltételezzük, hogy a mérőállomások Eurázsiaiában, sík területen találhatók, melyik mérőállomás fekszik a legnyugatabbra?

A mérőállomás száma: .....

Indokolja választását! .....

.....

2 pont	
--------	--

**d)** Határozza meg, mit jelentenek az alábbi fogalmak!

1. tenyészidőszak hőösszege: .....

.....

2. tenyészidőszak: .....

.....

2 pont	
--------	--

<b>8 pont</b>	
---------------	--

**7. Oldja meg a csapadékképződéssel kapcsolatos feladatokat!**

**a)** Nyári kánikulában kiveszünk a hűtőszekrényből egy üveg ásványvizet. Mit tapasztalunk, mi jelenik meg az üveg külső oldalán?

.....

Honnan származik ennek az anyaga? .....

Magyarázza meg a jelenség okát! .....

.....

.....

Nevezze meg, mi képződik a természetben hasonló módon?

.....

6 pont	
--------	--

--	--	--	--	--	--	--	--	--	--	--	--	--	--	--	--	--	--	--	--

- b) Hogyan változik a levegő relatív páratartalma a harmatpont eléréséig?.....

1 pont

- c) Egészítse ki a hiányos mondatot úgy, hogy az igaz legyen!

Ha egy adott vízgőztartalom mellett a levegő hőmérséklete ....., akkor a relatív páratartalma .....

2 pont

9 pont

## 8. Válaszoljon az éghajlati övezetességgel kapcsolatos kérdésekre!

- a) Hasonlítsa össze a három földrajzi hely levegőjének páratartalmát! Hol a legalacsonyabb a levegő relatív páratartalma az adott hely nyarán? Húzza alá az egyetlen helyes választ!

*Európa déli tengerpartján,                      Ausztrália délkeleti partvidékén,  
A Floridai-félszigeten*

Indokolja választát! .....

.....  
.....

Hová tartozik az éghajlati övezetesség rendszerében a fenti legalacsonyabb relatív páratartalmú terület? *Csak a pontos megnevezésért jár pont!*

övezet: ..... öv: .....

4 pont

- b) Válaszoljon a kérdésekre a szövegrészletek alapján!

1.

„Állatvilágát a kevés faj és nagy egyedszám mellett általában a hüllők és kétél-tűek hiánya jellemzi. ...A rágcsálók közül a lemming két neme a legelterjedtebb... Nagytűű növényevő emlőse a rénszarvas. ...A felszínen kúszó, párnákba tömörülő növényei jól tűrik a kemény hideget és a szelet.”

*dr. Kádár László: Biogeográfia alapján*

Melyik éghajlatra következtet a szöveg alapján? Írja a vonalra az éghajlat nevét!

.....

Mely kontinenseken fordul elő ez az éghajlat? Húzza alá a megfelelő kontinensek nevét! *A lehetségesnél több kontinens bejelölése pontlevonással jár.*

*Európa,      Észak-Amerika,      Dél-Amerika,      Ázsia,      Ausztrália*

--	--	--	--	--	--	--	--	--	--	--	--	--	--	--	--	--	--

2.

„A vegetációs időszak itt télen a hideg, nyáron pedig a szárazság miatt szünetel. Jellegzetes állata a pampanyúl és a tengerimalac. Ma ez a táj a Föld egyik legfontosabb szarvasmarha- és juhlegelője, valamint búzatermő területe.”

*dr. Kádár László: Biogeográfia alapján*

Melyik földrajzi övbe tartozik a leírásban szereplő terület? *Csak a pontos megnevezés esetén jár a pont.*

.....

Mely kontinensek területén húzódik ez az öv? Húzza alá a megfelelő kontinensek nevét! *A lehetségesnél több kontinens bejelölése pontlevonással jár.*

*Afrika, Ázsia, Európa, Dél-Amerika, Ausztrália*

8 pont	
--------	--

12 pont	
---------	--

## 9. Oldja meg a talajjal kapcsolatos feladatokat!

a) Fogalmazza meg, mi a talaj! .....

.....

1 pont	
--------	--

b) Válassza ki az A, B, C betűvel jelölt talajszintekre jellemző fogalmakat a szókészletből! Írja a sorszámokat a táblázat megfelelő helyére! *Nem tud minden sorszámot elhelyezni!*

Tegyen X jelet annak a talajszintnek a neve mellé, amelyben a legtöbb humusz halmozódhat fel!

*1. anyakőzet, 2. kilúgozás, 3. felhalmozódás, 4. eutrofizáció*

Talajszint	A jellemző sorszáma	X
A		
B		
C		

Milyen szín utal a magas humusztartalomra? Húzza alá az egyetlen megfelelőt!

*sárga*

*szürke*

*fekete*

*barna*

5 pont	
--------	--

--	--	--	--	--	--	--	--	--	--	--	--	--	--	--	--	--	--	--	--

c) Mi a jellemző zonális talajtípusa az alábbi tájaknak? Írja a vonalra a talaj nevét!

1. A kanadai tajga területe: .....
2. Amazonas-medence: .....
3. Mezőföld: .....
4. A Párizsi-medence és a Francia-középhegység területe: .....

4 pont	
--------	--

10 pont	
---------	--

### 10. Oldja meg a településszerkezethez kapcsolódó feladatokat!

- a) Tanulmányozza a fővárosunk szerkezetét bemutató térképvázlatot, majd döntse el, hogy mi a fő funkciója a különböző módon jelölt területeknek a városban! Írja a jelmagyarázat betűit a megfelelő fogalom neve mellé a táblázat második oszlopába! *Nem tud minden betűt elhelyezni!*



■ = A  
 ▨ = B  
 ■ = C

▤ = D  
 □ = E

4 pont	
--------	--

--	--	--	--	--	--	--	--	--	--	--	--	--	--	--	--	--	--

Városövek	A városöv jele a térképen	A városövhöz tartozó állítás sorszáma
Belső lakóöv		
Belváros / city		
Külső lakóöv		
Külső munkahelyöv		

b) A fenti táblázatban szereplő melyik városövhöz kapcsolhatók az alábbi állítások? Írja az állítások sorszámát a megfelelő városövek neve után a táblázat harmadik oszlopába! *Egy állítás csak egy helyre írható!*

- Itt összpontosulnak az államigazgatási funkciók.
- Főként pénzügyi és kereskedelmi szerepkörével tűnik ki.
- Szűk udvarú, 3–5 emeletes bérházak jellemzik.
- Úgynevezett rozsdaovezet.
- Főként panelházakból álló lakótelepein él a főváros lakóinak csaknem egyharmada.
- Ipari üzemeknek helyén mára nagy helyigényű bevásárlóközpontok épültek.

6 pont

c) A térképvázlat mely betűje jelöli a történelmi városmagot (Várnegyed)?

.....

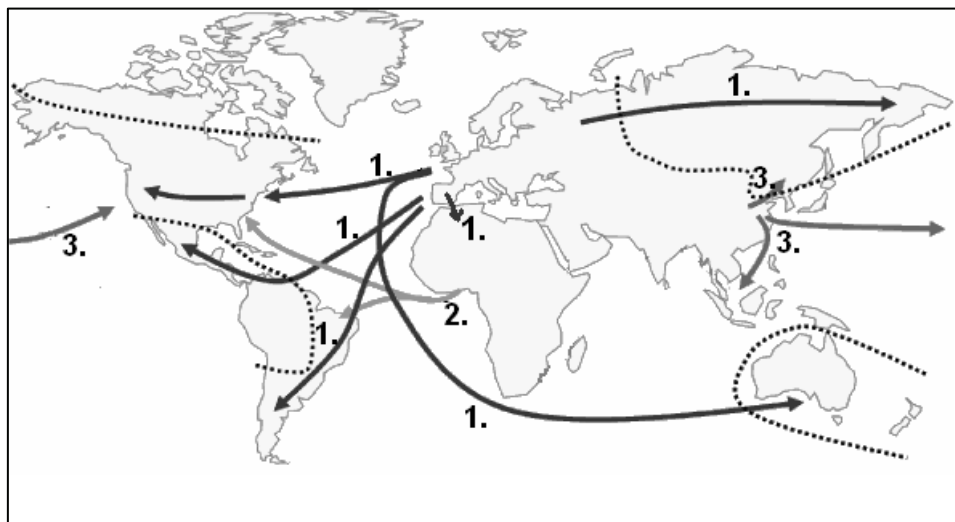
1 pont

11 pont

--	--	--	--	--	--	--	--	--	--	--	--	--	--	--	--	--	--

### 11. Oldja meg a népesség térbeli megoszlásához kapcsolódó feladatot!

1. A térkép az emberiség nagy történelmi népességmozgásait ábrázolja. Tanulmányozza a térképet és oldja meg a feladatokat!



- a) Mely nagyrasszok vándorlásának, mozgásának irányát jelölik az egyes számok?

1. ....  
2. ....  
3. ....

3 pont	
--------	--

- b) Nevezze meg azt a nagyrasszt, amelyik nem szerepel a térképen!

.....

1 pont	
--------	--

- c) Hogyan nevezzük azt a történelmi-gazdasági folyamatot, amit az 1-es számmal jelölt nyilak mutatnak?

.....

1 pont	
--------	--

- d) Mi volt az oka a 2-es számmal jelölt népességmozgásnak?

.....

1 pont	
--------	--

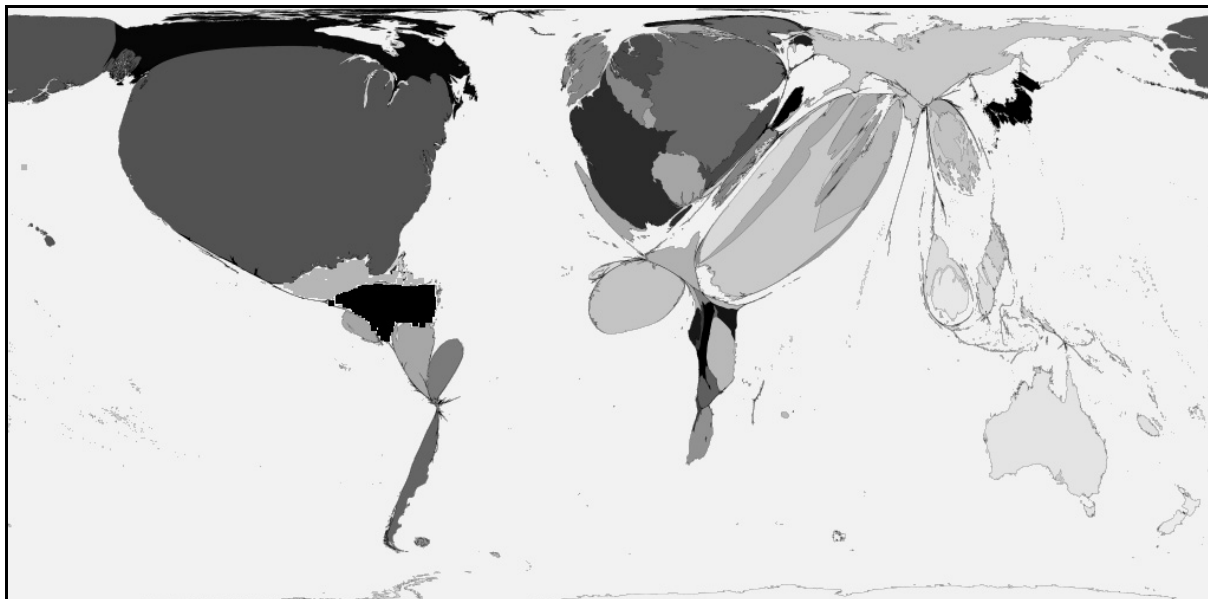
- e) Mi volt az oka a 3-as számmal jelölt népességkirajzásnak? Nevezzen meg egy okot!

.....

1 pont	
--------	--

--	--	--	--	--	--	--	--	--	--	--	--	--	--	--	--	--	--

2. Az alábbi sajátos térkép a bevándorlók száma szerint, torzítva mutatja az országok méretét.



- a) Melyik két terület (ország, országcsoporthoz) a bevándorlás fő célpontja?

1. ....
2. ....

Miért vonzzák a bevándorlókat ezek a térségek? Nevezzen meg két okot!

- .....
- .....

4 pont	
--------	--

- b) Melyik az a két kontinens, ahova a legkevesebb bevándorló érkezik?

1. ....
2. ....

2 pont	
--------	--

<b>13 pont</b>	
----------------	--



--	--	--	--	--	--	--	--	--	--	--	--	--	--	--	--	--	--

**12. Tanulmányozza az alábbi táblázatot, majd oldja meg a hozzá kapcsolódó feladatokat!**

Az egyes világrészek részesedése a világ teljes tengeri teheráru-forgalmából (%)  
1960–2005 között

Világrészek	1960	1990	2005
Afrika	9	8	7
Ausztrália és Óceánia	4	4	4
Ázsia (Dny-Ázsia nélkül)	16	26	35
Dél-Amerika	8	7	6
Délnyugat-Ázsia	13	9	8
Észak-Amerika	18	17	14
Európa	32	29	26
<i>Világrészek összesen</i>	<i>100</i>	<i>100</i>	<i>100</i>

A világrészek közötti óceáni teheráru-forgalom aránya a világ teljes interkontinentális óceáni forgalmából (%), 1960-2005 között

Óceánok	1960	1990	2005
Atlanti-óceán	75	55	40
Csendes-óceán	15	25	35
Indiai-óceán	10	20	25
<i>Óceánok összesen</i>	<i>100</i>	<i>100</i>	<i>100</i>

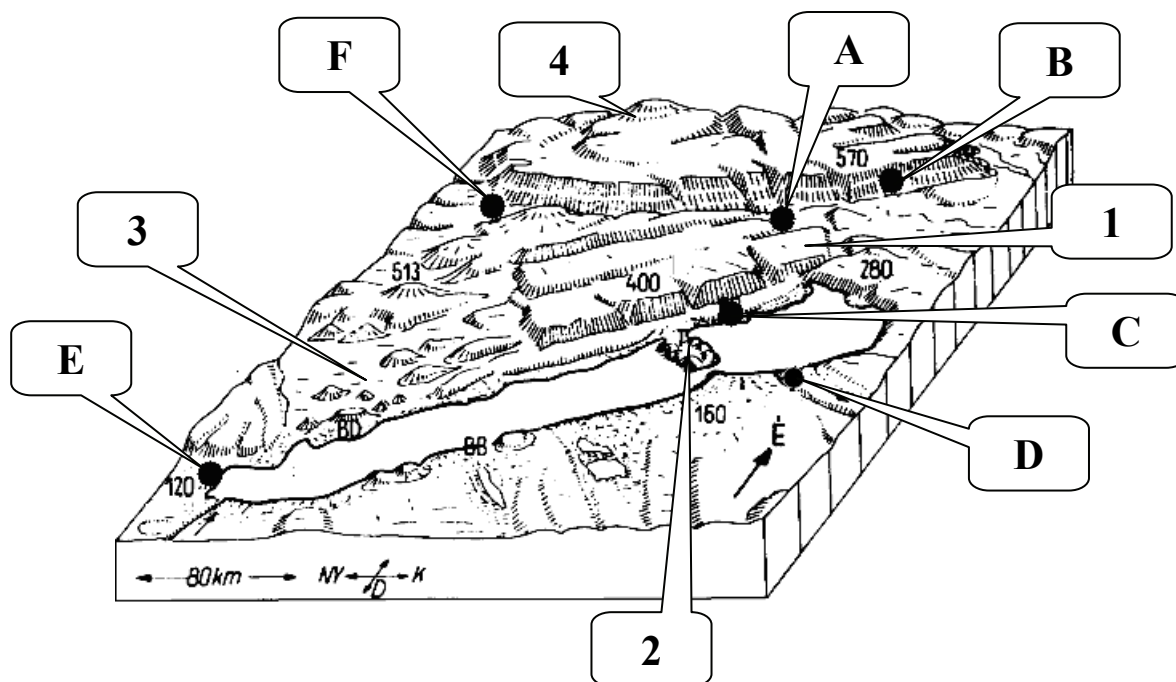
*Forrás: Tóth József (szerk.) 2010. Világföldrajz, Akadémiai Kiadó, Budapest, 543.*

**Egészítse ki a hiányos szöveget a táblázat alapján! Írja a hiányzó szavakat a számok utáni pontozott vonalra!**

A tengeri szállítás legfontosabb színtere 1990 előtt a/a/z  
1) ..... (földrész) és 2) ..... (földrész)  
között húzódó 3) .....-óceán 4) ..... (égtáj) medencéje volt.  
Az óceáni teherforgalomban a legnagyobb százalékos mértékű növekedés 1990 és 2005  
között a/a/z 5) .....-óceánon volt tapasztalható, ami  
6) ..... (földrész) kiemelkedő gazdasági és tengerkereskedelmi  
fejlődésével magyarázható. A/Az 7) .....-óceánon tapasztalható  
növekedéshez nagymértékben járult hozzá a/a/z 8) .....-csatornán keresztül  
vagy 9) .....(földrész) megkerülésével szállított délnyugat-ázsiai eredetű  
10) ..... (ásványkincs) Európába és Amerikába irányuló exportja.

**10 pont**

--	--	--	--	--	--	--	--	--	--	--	--	--	--	--	--	--	--	--	--

**13. Tanulmányozza a tömbszelvényt, és oldja meg a hozzá kapcsolódó feladatokat!**


a) Nevezze meg az ábrán számokkal jelölt tájakat!

1. ....-felvidék

2. ....-félsziget

3. ....-medence

4. .... (hegység)

4 pont

b) Nevezze meg az ábrán betűkkel jelzett városokat!

A: .....

B: .....

C: .....

D: .....

E: .....

F: .....

6 pont

c) Melyik ásványkincs bányászata folyik ma is az **F**-fel jelölt város környékén?

.....

1 pont

d) Melyik földtörténeti időben alakult ki a **4.** számmal jelölt hegységet felépítő kőzetanyag?

.....

1 pont

e) Nevezze meg a **3.** számmal jelölt táj jellegzetes felszíni képződményeit!

.....

1 pont

--	--	--	--	--	--	--	--	--	--	--	--	--	--	--	--	--	--

f) Milyen típusú szerkezeti mozgás alakította ki a táj szerkezetét?

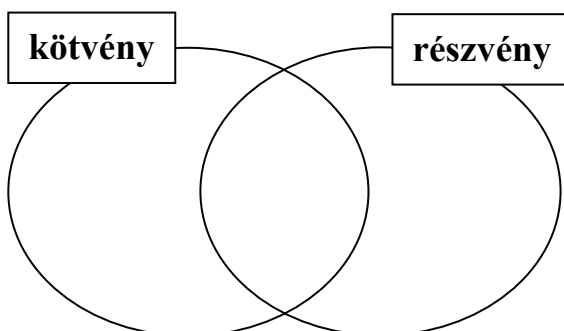
.....

1 pont

14 pont

#### 14. Oldja meg a feladatokat!

a) Melyik fogalomra vonatkoznak az alábbi megállapítások? Írja a halmazábra megfelelő helyére az állítások sorszámát!



1. Kötelezettségvállalás a névérték visszafizetésére.
2. Osztalék kifizetésére jogosít.
3. Kamatának mértéke előre meghatározott.
4. Kibocsátójának tőkéje főként ezeken az értékpapírokon alapul.
5. Kibocsátója ipari vagy szolgáltató tevékenységet is folytathat.
6. Birtoklása tulajdonosi jogot biztosíthat egy vállalatnál.
7. Értéke jelentősen megváltozhat.
8. Egyes fajtáinak kibocsátója lehet maga az állam is.
9. Tulajdonosának egy előre meghatározott idő után kamatot fizetnek.
10. Tulajdonosa csak akkor jut az osztalékhoz, ha az értékpapír kibocsátója is nyereséges

10 pont

b) Válassza ki a következő kérdésekhez tartozó egyetlen helyes választ, majd írja a megfelelő betűjelet a feladat előtti négyzetbe!

1. Kinek kedvez az áruk nagy arányú, tartós növekedése?

- ☐ A) a fix jövedelmű embereknek  
☐ B) a kötvénytulajdonosoknak  
☐ C) senkinek sem  
☐ D) a hitelezőknek

2. Ha a kereslet gyorsabban nő, mint ahogy azt az ipar képes lenne kielégíteni, akkor ...

- ☐ A) ... nő az infláció.  
☐ B) ... az nincs közvetlen hatással az ipari termékek árára.  
☐ C) ... csökken az infláció.  
☐ D) ... túlkínálat lesz az árukból és a szolgáltatásokból.

--	--	--	--	--	--	--	--	--	--	--	--	--	--	--	--	--	--

### 3. Milyen többletet nyújt a bankszámlapénz a készpénzzel szemben?

☐

- A) ezt elfogadják áruk és szolgáltatások ellenértékéként
- B) értékmegőrző szerepe van
- C) hordozható
- D) interneten történő vásárláskor is használható

### 4. Melyik állítás igaz a Világbankra?

☐

- A) Székhelye Frankfurtban van.
- B) Rövid lejáratú hiteleket folyósít.
- C) Az ENSZ szakosított intézménye.
- D) Feladata az eladósodott országok pénzügyi helyzetének rendezése.

### 5. Egy ország belső adósságállománya abból adódik, ha

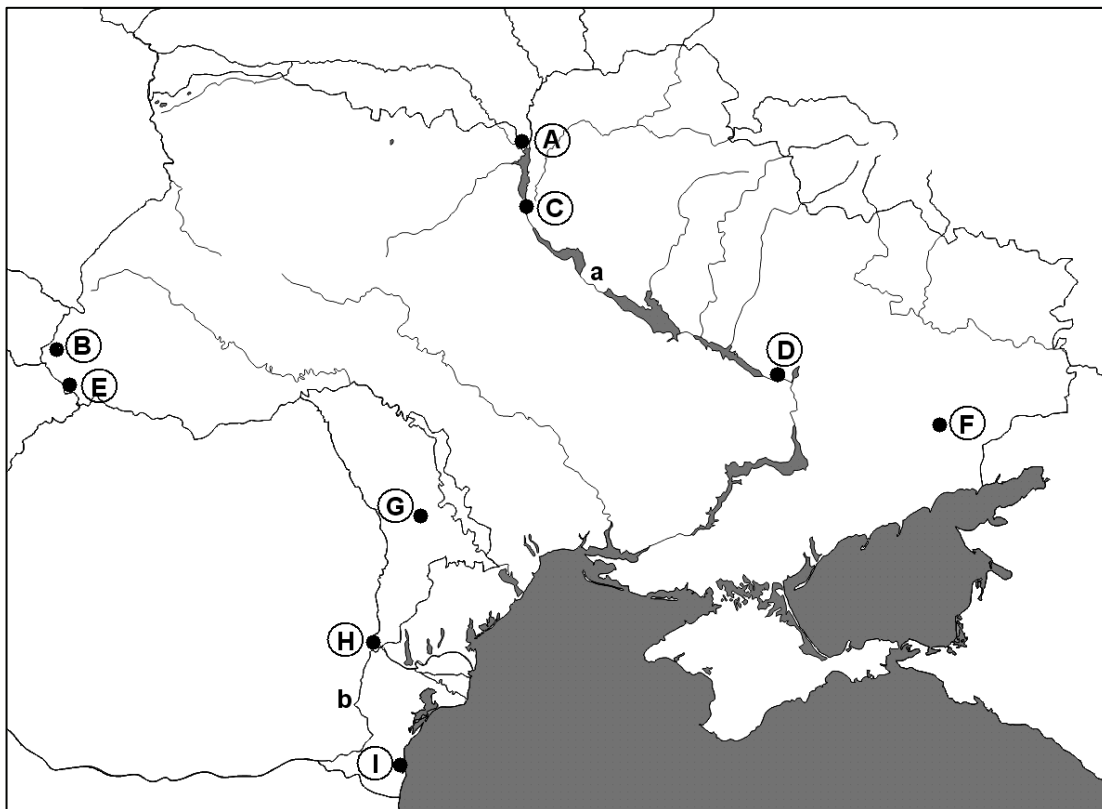
☐

- A) az adókból befolyt összeg nem fedezi az állami kiadásokat
- B) az ország a Nemzetközi Valutalaptól kölcsönt vesz fel a költségvetési hiány mérséklésére
- C) egy ország külföldi kibocsátású államkötvényeket vásárol
- D) egy országba visszafizetendő segély érkezik a természeti csapások mérséklésére

5 pont

15 pont

### 15. Tanulmányozza a térképvázlatot, és oldja meg a hozzá kapcsolódó feladatokat!



--	--	--	--	--	--	--	--	--	--	--	--	--	--	--	--	--	--

- a) Írja a városok neve mellé azt a nagybetűt, amely az adott várost jelöli a térképen! *Nem tud minden várost azonosítani, ezek neve mellé írjon X jelet!*

Városnév	Betű	Városnév	Betű	Városnév	Betű
Dnyetropetrovszk		Donyeck		Kijev	
Csernobil		Minszk		Ungvár	
Beregszász		Chişinău		Galaţi	
Constanţa		Odessza		Tallinn	

12 pont	
---------	--

- b) Nevezze meg a térképen kisbetűkkel jelölt folyókat!

a: .....

b: .....

2 pont	
--------	--

- c) Európa mely részén található a térképvázlaton ábrázolt, **b** betűvel jelölt folyó torkolata? Húzza alá az egyetlen helyes választ!

*Dél-Európa; Délnyugat-Európa; Délkelet-Európa; Közép-Európa*

1 pont	
--------	--

- d) Mely mezőgazdasági haszonnövények jellemzőek a térkép által bemutatott területen? Írja a négyzetekbe a megfelelő növények betűjelét!

A) napraforgó

E) rizs

B) földimogyoró

F) szőlő

C) cukornád

G) kukorica

D) cukorrépa





4 pont	
--------	--

- e) Nevezze meg a terület jelentős részén uralkodó talajtípust!

.....

1 pont	
--------	--

<b>20 pont</b>	
----------------	--

--	--	--	--	--	--	--	--	--	--	--	--	--	--	--	--	--	--

**16. Tanulmányozza a térképvázlatot, és oldja meg a feladatokat!**



- a) Mely országokat jelölik a térképvázlat nagybetűi? Írja a megfelelő ország nevét a nagybetű után a vonalra!

A: ..... B: .....

C: ..... D: .....

4 pont	
--------	--

- b) Mely városokat jelölik a térképvázlatba írt számok? Írja a megfelelő város nevét a sorszám után a vonalra!

1.: ..... 2.: .....

3.: ..... 4.: .....

4 pont	
--------	--

--	--	--	--	--	--	--	--	--	--	--	--	--	--	--	--

c) Döntse el, hogy igazak vagy hamisak az alábbi megállapítások! Írjon **I** betűt az igaz, és **H** betűt a hamis megállapítás sorszáma elé!

- ..... 1. Latin-Amerika országaiban a legerősebb a földbirtokok koncentrációja a világon.
- ..... 2. A Latin-Amerika elnevezés arra utal, hogy a térség országainak hivatalos nyelve egységesen az újlatin nyelvek közé tartozó spanyol.
- ..... 3. Brazília jelentős cukornád-termesztésére épült szeszipara a közlekedés számára is állít elő üzemanyagot.
- ..... 4. Az argentin mezőgazdaság jellemzője a külterjes gabonatermesztés és szarvasmarha-tenyésztés.
- ..... 5. Afrika jelentőségének növekedése ellenére Dél-Amerika ma is őrzi vezető szerepét a világ kakaótermesztésében.
- ..... 6. A Kordillerák és az Andok vonulatainak ezüst-, rézérc és bauxitkészletei világgazdasági jelentőségűek.
- ..... 7. A Mexikóban és Venezuelában bányászott kőolaj legfontosabb felvevőpiaca a kontinens gyorsan fejlődő, feltörekvő országa, Brazília.
- ..... 8. Az utóbbi évek gazdasági fejlődése ellenére a legtöbb latin-amerikai ország ma is erősen eladósodott.
- ..... 9. A dél-amerikai országok többségének iparát elsősorban az import-helyettesítő fogyasztási cikkek előállítása jellemzi.
- ..... 10. Brazílián kívül jelentős vaskohászattal, fémfeldolgozással, illetve vegyiparral Mexikó és Argentína rendelkezik.

10 pont	
---------	--

18 pont	
---------	--

***A feladatlappal elérhető összes pontszám: 200 pont***

--	--	--	--	--	--	--	--	--	--	--	--	--	--	--	--	--	--	--	--

feladat sorszáma	maximális pontszám	elért pontszám
1.	6	
2.	17	
3.	16	
4.	11	
5.	10	
6.	8	
7.	9	
8.	12	
9.	10	
10.	11	
11.	13	
12.	10	
13.	14	
14.	15	
15.	20	
16.	18	
<b>ÖSSZESEN</b>		<b>200</b>
<b>Az írásbeli vizsgarész pontszáma ÖSSZESEN/2=</b>		<b>100</b>

\_\_\_\_\_  
javító tanár

Dátum: .....

	pontszáma egész számra kerekítve	programba beírt egész pontszám
Földrajzi ismeretek és képességek — feladatsor <b>Írásbeli vizsgarész</b>		

\_\_\_\_\_  
javító tanár

\_\_\_\_\_  
jegyző

Dátum: .....

Dátum: .....